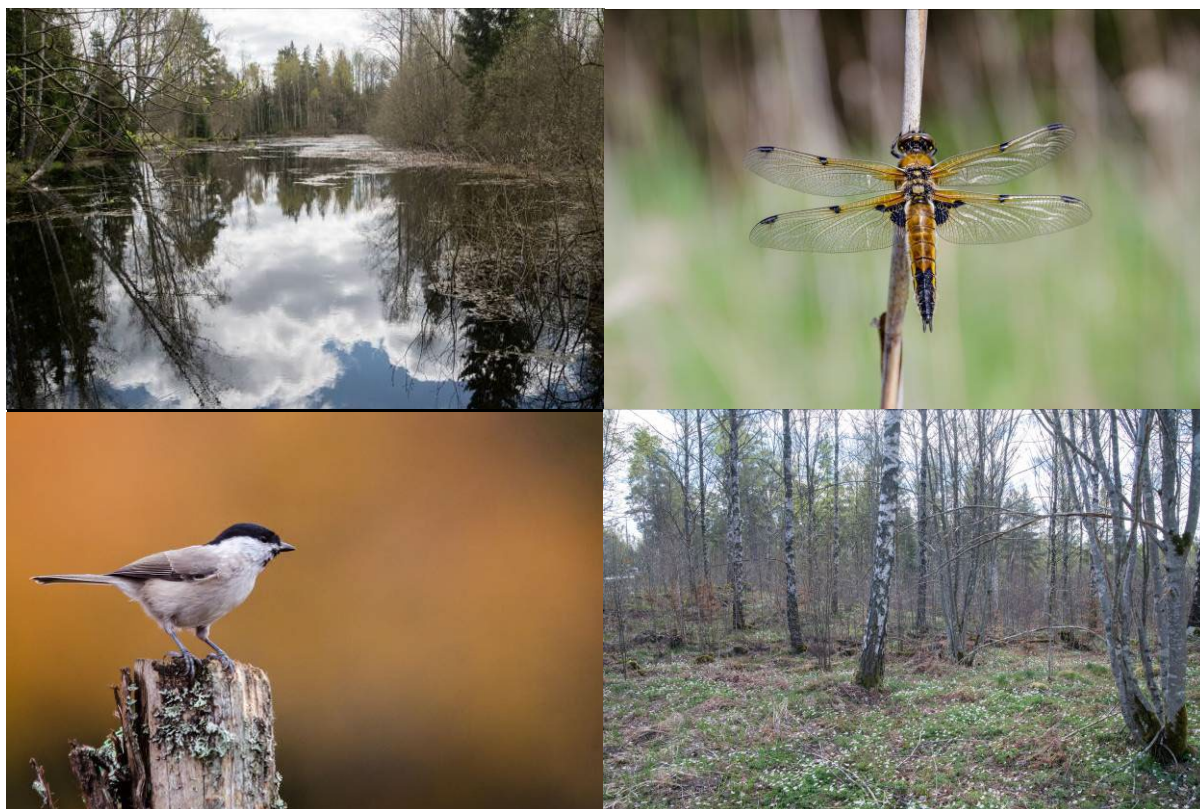


# Naturvärdesinventering

## Soltomten

## Ingelstad

2022



Av Tobias Ivarsson, Svanås Hagtorpet, 342 64 Ör  
tobias.hagtorpet@gmail.com

**Framsida.** Skyeån, fyrfläckig trollslända, entita och miljöbild.

## Innehållsförteckning

Bakgrund	2
Metodik	2
Tidigare inventeringar	4
Kartor	5
Intressanta arter	7
Områdesbeskrivningar	9
Referenser	26

## Bakgrund

Soltomten söder om Ingelstad inventerades 2022 på uppdrag av Växjö kommun.

### **Inventeringen omfattar**

Naturvärdesinventering.

Inventering av naturtyper i delområden med naturvärdesklassning.

Översiktlig inventering av:

- Hänsynsarter/naturvårdsarter
- Vattensalamander (större vattensalamander tidigare funnen i damm i västra delen av naturområdet)
- Skyddsvärda träd
- Fåglar
- Insekter
- Kärlväxter
- Bo/rastplatser för fladdermöss

## Metodik

Området besöktes tre gånger 6 maj, 25 juni och 10 november under 2022. Som grund för inventeringen har flygbilder legat och avgränsningen av olika delområden har gjorts utifrån dessa. Inventeringens syfte har varit att bedöma olika områdens naturvärden och ge en dokumentation av förekommande intressanta arter.

## Naturvärdesbedömning

### **Enligt Svensk standard SIS**

Naturvärdesbedömningen följer Svenskstandard SIS-TR 199000:2014. Denna utgår från ett områdes artvärde och biotopvärde.

**Naturvärdesklass 1 Högsta naturvärde-** varje enskilt område med denna klassning bedöms vara av särskild betydelse för att upprätthålla biologisk mångfald på nationell eller global nivå.

**Naturvärdesklass 2 Högt naturvärde-** varje enskilt område med denna klassning bedöms vara av särskild betydelse för att upprätthålla biologisk mångfald på regional eller nationell nivå. Motsvarar ungefär Skogsstyrelsens nyckelbiotoper.

**Naturvärdesklass 3 Påtagligt naturvärde-** varje enskilt område av en viss naturtyp i denna klass behöver inte vara av särskild betydelse för att upprätthålla biologisk mångfald på regional, nationell eller global nivå. Men det bedöms vara av särskild betydelse att den totala arealen av dessa områden bibehålls eller blir större samt att deras ekologiska kvalitet upprätthålls eller förbättras. Motsvarar ungefär Skogsstyrelsens *objekt med naturvärde*.

**Naturvärdesklass 4 Visst naturvärde-** varje enskilt område av en viss naturtyp i denna klass behöver inte vara av särskild betydelse för att upprätthålla biologisk mångfald på regional, nationell eller global nivå, men det är av betydelse att den totala arealen av dessa områden bibehålls eller blir större samt att deras ekologiska kvalitet upprätthålls eller förbättras.

### **Enligt metod som använts tidigare i Växjö kommun**

För att på ett lätt sätt redovisa naturvärden har siffervärden mellan 1 och 10 tagits fram med följande riktlinjer:

N=1 - ringa naturvärden

N=3 - måttliga naturvärden

N=5 - ganska höga naturvärden

N=7 - höga naturvärden

N=9 - mycket höga naturvärden

N=10 - mycket höga naturvärden (klart reservatsklass i sig)

Vid bedömandet av naturvärdet och för beskrivningen av olika områden har följande särskilt beaktats:

- biotop
- trädkiktets artsammansättning och åldersfördelning.
- fältskiktets täckning och dominerande arter samt speciella intressanta arter.
- mosskiktets täckning och förekomst av mera krävande arter som olika signalarter.
- intressanta noterade arter bland övriga organismgrupper såsom insekter, lavar och fåglar.
- viktiga nyckelmiljöer som död ved, vedsvampar, blomrika marker och stora träd.
- områdets läge i förhållande till andra biotoper i närheten.
- områdets potential att utvecklas till ett område med riktigt höga naturvärden inom en snar framtid.
- områdets naturlighet (påverkan från människan).

Dessutom noteras vilka av 13 prioriterade naturtyper som påträffades i varje delområde.

## **De 13 prioriterade naturtyperna är**

Äldre ädellövträd  
Äldre bokskog  
Pionjärmiljöer  
Blomrika marker  
Ängssvampsmarker  
Äldre barrskog  
Brynmiljöer  
Triviallövskog  
Öppet kulturpåverkat landskap  
Sjöar och stränder  
Rinnande vatten  
Dammar  
Myrmark/kärr

## **Varje naturtyp i delområdet har även värderats enligt följande:**

- 1= Naturtypen finns.
- 2= Ett viktigt område för naturtypen.
- 3= Ett mycket viktigt områden för naturtypen.

## **Rödlistade arter**

En rödlistad art är en art vars överlevnad i Sverige inte anses säkerställd på sikt, beroende på att den är sällsynt eller minskar.

Rödlistans olika kategorier är

NE- Nationellt utdöd- arten är utdöd i Sverige.

CR- Akut hotad- arten bedöms löpa extremt hög risk att dö ut i Sverige.

EN- Starkt hotad- arten bedöms löpa mycket hög risk att dö ut i Sverige.

VU- Sårbar- arten bedöms löpa hög risk att dö ut i Sverige.

NT- Nära hotad- arten bedöms löpa risk att dö ut i Sverige.

DD- Kunskapsbrist- arten bedöms löpa risk att dö ut i Sverige, men kunskapen är inte tillräckligt för att avgöra vilken kategori den ska hamna i.

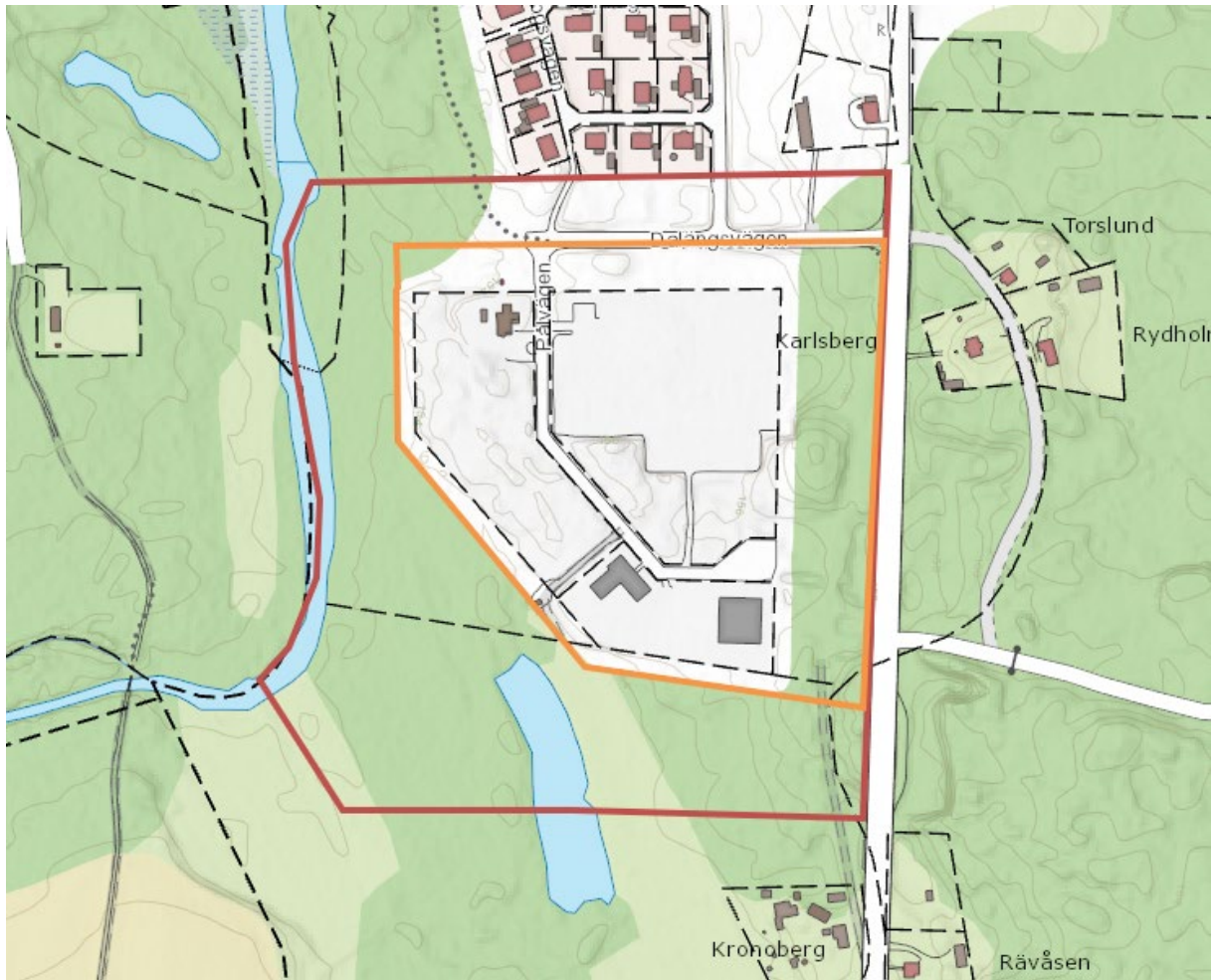
## **Signalart**

Art som indikerar miljöer med höga naturvärden. För skogsmiljöer är arterna framtagna av Skogsstyrelsen.

## **Tidigare inventeringar**

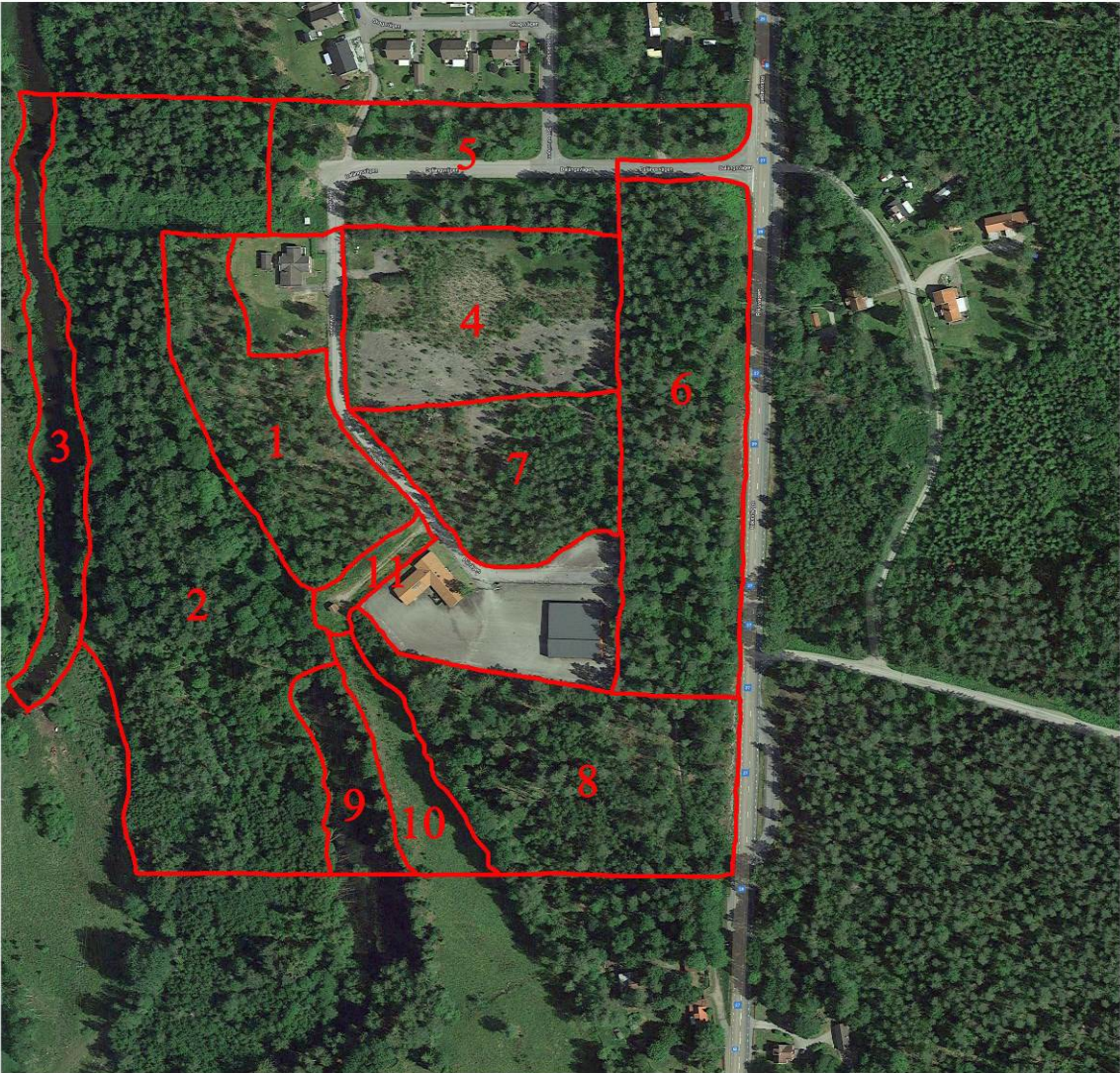
Det finns inte så många tidigare inventeringar i området. Men delar ingick i Växjö kommuns inventering av kommunens tätorter 2014 (Ivarsson 2014). Lövskogarna vid ån norr om dammen var delområde 42 i rapporten och fick naturvärde 7. Tommy Nilsson (Virserum) har noterat flera intressanta maskrosor och fibblor i vägslänten mot väg 27/29 längst i öster av området 2021. Hugo Ivarsson inventerade invasiva arter 2021 och Roger Dahlfors (Ingelstad) rapporterade större vattensalamander från området 2017.

## Karta över området





# Flygbildskarta med delområdesindelning



0 50 100 m



## Intressanta arter

Totalt rapporterades 246 arter till artportalen.se under inventeringen. Av dessa var 36 fåglar, 98 kärlväxter, 79 insekter och 24 svampar. 13 av de noterade arterna är med på senaste rödlistan.

### **Skogsalm** *Ulmus glabra* CR1

Kraftigt minskande lövträd, främst på grund av almsjukan. Finns i delområde 5.

### **Ask** *Fraxinus excelsior* EN1

Minskande lövträd, främst på grund av askskottssjukan. Påträffad i delområde 2.

### **Opalfingersvamp** *Clavaria falcata* 1 (Signalart)

Ganska vanlig ängssvamp som påträffades i delområde 4.

### **Spröd vaxskivling** *Hygrocybe ceracea* 1 (Signalart)

Ganska vanlig ängssvamp som påträffades i delområde 10.

### **Grovticka** *Phaeolus schweinitzii* 2 (Signalart)

En svamp som främst växer vid gamla tallar. I området dock vid en gran vid dammen i delområde 9.

### **Blomkålssvamp** *Sparassis crispa* 1 (Signalart)

Svamp som växer vid gamla tallar, påträffad i delområde 8.

### **Backtravsvivel** *Ceutorhynchus griseus* NT1

Sällsynt skalbagge som lever på backtrav. Noterad i delområde 4.

### **Plattickesvampfluga** *Agathomyia wankowiczii*

En mindre vanlig fluga som lever på plattickor i lövskogar med mycket död ved. Påträffad i delområde 2.

### **Trollsländor**

Trollsländefaunan är rik i området med 17 påträffade arter bland annat blå- och blåbandad jungfruslända, sandflodtrollslända, stenflodtrollslända och mindre sjötrollslända vid ån och blå kejsartrollslända, röd flickslända och ljus lyrflickslända vid dammen.

### **Lundmurarbi** *Osmia pilicornis*

Ett tidigare rödlistat bi som samlar pollen från lungört och gökört och som anlägger sina bon i håligheter i döda träd. Två honor och två hanar vid lungört i delområde 5.

### **Tornseglare** *Apus apus* EN1

Kraftigt minskande, men fortfarande ganska vanlig fågel. Tillfällig observation överflygande i delområde 4 den 25 juni.

### **Havsörn** *Haliaeetus albicilla* NT1

Tillfällig observation av en fågel vid dammen, delområde 4 den 10 november.

**Spillkråka** *Dryocopus martius* NT1

Spillkråka noterades med en adult fågel i strandskogen delområde 2 den 6 maj.

**Entita** *Poecile palustris* NT1

En minskande och mycket stationär fågel. Noterad i delområde 5 den 11 november.



*Entita en av de rödlistade arterna som noterats i området.*

**Svartvit flugsnappare** *Ficedula hypoleuca* NT1

En noterads sjunga i delområde 1 den 6 maj.

**Grönfink** *Chloris chloris* EN1

En sjöng vid delområde 5 den 6 maj.

**Utter** *Lutra lutra* NT1

Spillning från utter noterades vid ån (delområde 3) den 6 maj.

**Fladdermöss**

Träden undersöktes i inventeringsområdet, men inga lämpliga boträd för fladdermöss påträffades.

**Vanlig snok** *Natrix natrix* 1

En stor snok observerades i strandskogen delområde 2 den 6 maj.

**Större vattensalamander** *Triturus cristatus* 1

Ett fynd av större vattensalamander finns i området från 29 maj 2017. Både en hona och en hane observerades på fem meters djup i en damm. Fyndet är rapporterat från östra kanten av ån med en noggrannhet på 10 meter, men där koordinaterna är hittades ingen damm utan det är med största sannolikhet dammen delområde 9 som avses. Eftersök av salamandrar gjordes i delområde 9, dels med pannlampa på kvällen den 6 maj 2022 och dels genom vattenhävning efter larver den 25 juni. Inga salamandrar sågs vid det första besöket, men larver till mindre vattensalamander hittades vid andra besöket. Fyndet från 2017 är dock trovärdigt och det är inte uteslutet att arten finns i dammen. Lämpliga landmiljöer för arten är i såfall främst delområde 2 och delområde 8, närliggande områden med en hel del död ved att gömma sig under.



## Delområde 1 Blandskog V om Pålvägen

**Beskrivning:** Gles blandskog med ek, tall, rönn och björk. Främst skogsvegetation med lingon, blåbär och kruståtel. Ganska rikt fågelliv.



**Naturvärdes klass SIS:** Visst naturvärde **Naturvärdesklass Växjö kommun:** 6

**Biotopvärde:** Visst **Artvärde:** Obetydligt

**Datum:** 2022-05-06, 2022-11-10 **Biotop:** Blandskog

**Dominerande trädslag:** Björk **Övriga trädslag:** Ek, rönn och tall.

**Maximal omkrets på träd:** 150 cm björk **Död ved:** Björklåga 1 och björkhögstubbe 3.

**Buskskikt:** En och unga lövträd.

**Dominerande arter i fältvegetationen:** Lingon, blåbär, kruståtel och örnbräken.

**Övriga arter i fältvegetationen:** Ljung, trådtåg, skogsstjärna och odon.

**Insekter:** Grönsnabbvinge och citronfjäril.

**Fåglar:** Ringduva, lövsångare, trädkrypare, svartvit flugsnappare, trädpiplärka, grönsiska och skata.

**Rödlistade arter.** Svartvit flugsnappare NT.

**Naturtyper:**

Äldre ädellövträd 1

Äldre barrskog 1

Triviallövskog 1

**Naturvärdesträd:**

Ek med liten hålighet, Omkrets=115 cm, Koordinater (WGS 84) (56,73226, 14,92990).



## Delområde 2 Strandskog V om Pålvägen

**Beskrivning:** Strandskog-svämskog vid Skyeån. Variationsrikt med mest lövträd. Betad skog i söder väster om dammen. Rikt fågelliv med bland annat spillkråka, även mindre hackspett är möjlig i området då den arten förekommer i strandskogarna vid Skyeån, bland annat vid Hanefors. Rikligt med död ved och tickor. Mest ganska frodig vegetation.



**Naturvärdes klass SIS:** Högt naturvärde **Naturvärdesklass Växjö kommun:** 7  
**Biotopvärde:** Påtagligt **Artvärde:** Påtagligt

**Datum:** 2022-05-06, 2022-11-10 **Biotop:** Blandsumpskog- blandskog.

**Dominerande trädslag:** Björk **Övriga trädslag:** Gran, ask, asp, sälg, tall, klibbal, fågelbär, ask och ek.

**Maximal omkrets på träd:** Gran 240 cm och ek 210 cm. **Död ved:** Granlåga 4, björkhögstubbe 6, sälgtorrträd 6, granhögstubbe 2, asphögstubber 1, björklåga 6, asplåga 1, allåga 1.

**Buskskikt:** Druvfläder, brakved, benved, hallon, pors och unga lövträd.

**Dominerande arter i fältvegetationen:** Älggräs.

**Övriga arter i fältvegetationen:** Brännässla, kirskaal, praktgulplister, svärdsilja, majbräken, skogsbräken, svärdsilja, kabbleka, kärrviol, strandlysing, sumpmåra, strandklo och kärrsilja.

**Svampar:** Björkticka, blåticka, knölticka, fnöskticka, platticka, kronrost och ribbgryna.

**Insekter:** Irisjordloppa, vanlig svampsvartbagge, plattickesvampfluga och hallongallmygga.

**Fåglar:** Grönsiska, stjärtmes, koltrast, kungsfågel, spillkråka NT, gröngöling, stjärtmes, gransångare, lövsångare, svarthätta, gärdsmyg, nötväcka, koltrast, järnsparv och bofink.

**Övrigt:** Vanlig snok.

**Rödlistade arter.** spillkråka NT

**Naturtyper:**

Äldre ädellövträd 1

Äldre barrskog 1

Triviallövskog 2

## Delområde 3 Skyeån

**Beskrivning:** Lugnt rinnande å med viden i kanterna. Rikt djurliv med fåglar, flera mindre vanliga trollsländor och utter.



**Naturvärdes klass SIS:** Högt naturvärde **Naturvärdesklass Växjö kommun:** 7  
**Biotopvärde:** Påtagligt **Artvärde:** Påtagligt

**Datum:** 2022-05-06, 2022-11-10 **Biotop:** Rinnande vatten med stränder.

**Buskskikt:** Viden

**Övriga arter i fältvegetationen:** Älggräs, videört, besksöta och vattenklöver.

**Insekter:** Blåbandad jungfruslända, blå jungfruslända, flodflickslända, större rödögonflickslända, röd flickslända, sandflodtrollslända, stenflodtrollslända och mindre sjötrollslända.

**Fåglar:** Gräsand, knipa, och sädesärta.

**Rödlistade arter.** Utter NT

**Naturtyper:**

Rinnande vatten 2

Sjöar och stränder 1



## Delområde 4 Industritomt Ö om Pålvägen

**Beskrivning:** Torrt igenväxande industriområde bestående av ruderatmark och torräng. I det norra centrala delarna finns en värdefull torrängsflora med arter som gråfibbla, skogsklöver, käringtand, smultron, liten blåklocka och femfingerört. Här finns också ett rikt insektsliv med bland annat den rödlistade backtravsviveln och fjärilar som gulbrokigt slätterfly, pärlgräsfjäril, slättergräsfjäril, samt mindre vanliga skinnbaggar som *Capsodes gothicus*, *Hoplomachus thunbergii* och *Rhynocoris annulatus*. I norr finns en häck av häggmispel och enstaka unga björkar med mera växer i området.



**Naturvärdes klass SIS:** Påtagligt naturvärde **Naturvärdesklass Växjö kommun:** 6  
**Biotopvärde:** Visst **Artvärde:** Påtagligt

**Datum:** 2022-05-06, 2022-11-10 **Biotop:** Grusmark-torräng.

**Dominerande trädslag:** Björk. **Övriga trädslag:** Sälg, tall och ek.

**Maximal omkrets på träd:** Björk 73 cm. **Död ved:** Björklåga 1.

**Buskskikt:** Häggmispel i norra kanten. Fläder, viden och druvfläder.

**Dominerande arter i fältvegetationen:** Ljung.

**Övriga arter i fältvegetationen:** Örnbräken, rödven, hundäxing, tuvtätel, gulvial, käringtand, blomsterlupin, skogsklöver, vitklöver, duvvicker, stor sommarvicker, smultron, femfingerört, vresros, äkta johannesört, mjölke, grässtjärnblomma, ljung, gulmåra, teveronika, ärenpris, flenört, liten blåklocka, gråbinka, rotfibbla, skogssallat, prästkrage, rödfibbla och jätteloka.

**Svampar:** Opalfingersvamp i torrängen.

**Insekter:** Bandad humlebagge, *Laphria flava*, *Sicus ferrugineus*, bredkilblomfluga, sälgsrottstrit, *Capsodes gothicus*, axugare, *Hoplomachus thunbergii*, *Rhynocoris annulatus*, rödlus, småullbi, rutig buskmätare, pilbågmätare, dagfjärilsmätare, gulbrokigt slätterfly, ängssmygare, påfågelöga, pärlgräsfjäril, luktgräsfjäril, slättergräsfjäril, flodflickslända, sandflodtrollslända och grön ängsgräshoppa.

**Fåglar:** Tornseglare, talgoxe, lövsångare, svarthätta, trädgårdssångare och trädpiplärka.

**Övrigt:** Hårbjörnmossa och gärdsgårdslav.

**Rödlistade arter.** Tornseglare EN och backtravsvivel *Ceutorhynchus griseus* NT.

**Naturtyper:**

Pionjärmiljöer 1

Blomrika marker 1

Triviällövskog 1

Ängssvampsmarker 1

Brynmiljöer 1

## Delområde 5 Vägkanter Dalängsvägen

**Beskrivning:** Vägkanter med rik vegetation av bland annat harris, örnbräken och mjölkört. Varierat träd och buskskikt med mycket ek och björk. Några naturvärdesträd av sälg. Intressant insekts- och fågelliv med bland annat entita, grönfink och lundmurarbi,









**Naturvärdes klass SIS:** Påtagligt naturvärde **Naturvärdesklass Växjö kommun:** 6  
**Biotopvärde:** Visst **Artvärde:** Visst

**Datum:** 2022-05-06, 2022-11-10 **Biotop:** Lövblandskog.

**Dominerande trädslag:** Björk och ek. **Övriga trädslag:** Sälg, rönn, fågelbär, asp, tall och skogsalm.

**Maximal omkrets på träd:** Ek 1,95 cm. **Död ved:** Torrträd av björk 3.

**Buskskikt:** Druvfläder, hassel, humle, harris, mahonia, olvon och ros sp.

**Dominerande arter i fältvegetationen:** Örnbräken och lingon.

**Övriga arter i fältvegetationen:** Träjon, vårfryle, nejlikrot, blomsterlupin, skelört, vitsippa, svalört, stor ormrot, strimsporre, skuggveronika, mörkt kungsljus, ängsskallra, , rotfibbla, parksallat, harkål, renfana och kirskål.

**Svampar:** Björkticka, fnöskticka, svartrost och svalörtsrost

**Insekter:** Ginstfröbagge, mjölkebagge, harlekinpiga, mjölkevivel, mindre kungsljusvivel, gulsporreraggvivel, ullbagge, krumhornskinnbagge, hårig bärfis, grön bärfis, harrisbärfis, glödsandbi, gyllensandbi, åkerhumla, lundmurarbi, vargvägstekel, flenörtsgeting, mindre fläckmätare, sotmätare och citronfjäril.

**Fåglar:** Domherre, kungsfågel, talgoxe, blåmes, nötväcka, skata, entita, gärdsmyg, ladusvala, lövsångare, grönfink.

**Övrigt:** Skogsödlå.

**Rödlistade arter.** Entita NT, skogsalm CR, grönfink EN.

**Naturtyper:**

Äldre ädellövträd 1

Triviallövskog 1

Brynmiljöer 1

Blomrika marker 1

**Naturvärdes träd.**

Sälg topphuggen. Omkrets=125 cm flerstammig, Koordinater (WGS 84) (56, 73360, 14,93016).

Sälg hålträd. Omkrets= 240 cm flerstammig, Koordinater (WGS 84) (56,73354, 14,93231).



## Delområde 6 Östra skogen

**Beskrivning:** Gles blandskog med fuktstråk och hållmarker. I sydöst finns en gammal väg med ängsväxter som gråfibbla, smultron och ärenpris. Sparsamt med död ved av främst sälg.



**Naturvärdes klass SIS:** Visst naturvärde **Naturvärdesklass Växjö kommun:** 6

**Biotopvärde:** Visst **Artvärde:** Obetydligt

**Datum:** 2022-05-06, 2022-11-10 **Biotop:** Blandskog.

**Dominerande trädslag:** Björk och tall. **Övriga trädslag:** Ek, rönn, sälg, bok, apel, ask och skogslönn.

**Maximal omkrets på träd:** Tall 170 cm. **Död ved:** Björklåga 1, torrträd av rönn 1, sälglåga 3.

**Buskskikt:** Hallon, en, druvfläder och unga träd av bland annat ek, asp och bok.

**Dominerande arter i fältvegetationen:** Vitsippa och kruståtel.

**Övriga arter i fältvegetationen:** Smultron, vårfryle, träjon, lingon, majbräken, blåbär, ärenpris, ljung, örnbräken, stensöta, gråfibbla, vintergröna.

**Svampar:** Eldticka på sälg, rönndyna, ribbgryna och sälgticka.

**Fåglar:** Domherre och rödvingetrast.

**Övrigt:** Gråvit renlav, gulvit renlav, trädsnigel.

## **Rödlistade arter.**

### **Naturtyper:**

Äldre ädellövträd 1

Äldre barrskog 1

Triviallövskog 1

Brynmiljöer 1

### **Naturvårdsträd.**

Sälg med begynnande hålighet, Omkrets= 100 cm, Koordinater (WGS 84) (56,73227, 14,93325).

Sälg flerstammig, med begynnande hålighet Omkrets=110 cm, Koordinater (WGS 84) (56,73191, 14,93321).

Sälg flerstammig med bar ved och hålighet. Omkrets= 105 cm, Koordinater (WGS 84) (56,73207, 14,933261).



## Delområde 7

**Beskrivning:** Blandskog med hållmark och torr grusmark på gammalt industriområde.



**Naturvärdes klass SIS:** Visst naturvärde **Naturvärdesklass Växjö kommun:** 5

**Biotopvärde:** Visst **Artvärde:** Obefintligt

**Datum:** 2022-11-10 **Biotop:** Blandskog.

**Dominerande trädslag:** Björk. **Övriga trädslag:** Rönn, gran, tall, ek, asp och sälg.

**Maximal omkrets på träd:** Tall 90 cm. **Död ved:** Torrträd av björk 2.

**Buskskikt:** En och unga lövträd av främst asp.

**Dominerande arter i fältvegetationen:** Lingon, örnbräken, kruståtel och träjon.

**Övriga arter i fältvegetationen:** Ljung och blåbär.

**Svampar:** Björkticka och sälgticka.

**Fåglar:** Gulsparv och stjärtmes.

**Övrigt:** Gulvit och gråvit renlav. Enbjörnmossa.

**Naturtyper:**

Äldre ädellövträd 1, Äldre barrskog 1, Triviallövskog 1, Pionjärmiljöer 1

## Delområde 8

**Beskrivning:** Varierad blandskog, torr-fuktig. Frodigast i väster. Väg i öster med bland annat gråfibbla, vårfryle, smultron med mera. En hel del död ved.



**Naturvärdes klass SIS:** Påtagligt naturvärde **Naturvärdesklass Växjö kommun:** 6  
**Biotopvärde:** Visst **Artvärde:** Visst

**Datum:** 2022-11-10. **Biotop:**

**Dominerande trädslag:** Björk och gran.

**Övriga trädslag:** Asp, gran, lönn, ek, rönn och tall.

**Maximal omkrets på träd:** Gran 250 cm. **Död ved:** Allåga 1, alhögstubbe 1, sälglåga 2, eklåga 1, tallåga 2, tallhögstubbe 1, torrträd av sälg 1, björklåga 1 och torrträd av fågelbär 1.

**Buskskikt:** Druvfläder och unga lövträd.

**Dominerande arter i fältvegetationen:** Kruståtel.

**Övriga arter i fältvegetationen:** Blåbär, lingon, träjon och örnbräken.

**Svampar:** Snurrkrös, korkmussling, blomkålsvamp, löntjärfläck, aspticka och borstticka.

**Insekter:**

**Fåglar:** Stjärtmes och kungsfågel.

**Övrigt:**

**Rödlistade arter.**

**Signalarter.** Blomkålsvamp.

**Naturtyper:**

Äldre ädellövträd 1

Äldre barrskog 1

Triviallövskog 1



## Delområde 9 Dammen

**Beskrivning:** Damm med ett rikt insekts- och fågelliv, löv och barrträd längs stränderna.



**Naturvärdes klass SIS:** Påtagligt naturvärde **Naturvärdesklass Växjö kommun:** 6

**Biotopvärde:** Påtagligt **Artvärde:** Visst

**Datum:** 2022-05-06, 2022-06-25, 2022-11-10 **Biotop:** Damm

**Dominerande trädslag:** Björk **Övriga trädslag:** Tall, klibbal, asp, gran och sälg.

**Maximal omkrets på träd:** Asp 170 cm. **Död ved:** Björklåga 3 och tallåga 1.

**Övriga arter i fältvegetationen:** Säv, veketåg, andmat, blekbalsamin, strandlysing, besksöta, strandklo, ljung och gäddnate.

**Svampar:** Grovticka.

**Insekter:** Vattenbi, klodyvel, stavlik vattenscorpion, vitfläckt glansfly, näckrosmott, flodflickslända, spjutflickslända, ljus lyrflickslända, mörk lyrflickslända, röd flickslända, blågrön mosaikslända, brun mosaikslända, blå kejsartrollslända, guldtrollslända, metalltrollslända och fyrfläckad trollslända.

**Fåglar:** Stjärtmes, knipa, kungsfågel, grågås, kattuggla, svarthätta, kungsfågel, koltrast, bofink och havsörn.

**Övrigt:** Mindre vattensalamander, hundigel och andigel.

**Rödlistade arter.**

**Signalarter.** Grovticka.

**Naturtyper:**

Dammar 2

Äldre barrskog 1

Triviallövskog 1



## Delområde 10 Betesmark S om Pålvägen

**Beskrivning:** Frodig öppen gräsmark med mest kvävegynnad vegetation.



**Naturvärdes klass SIS:** Visst naturvärde **Naturvärdesklass Växjö kommun:** 5

**Biotopvärde:** Visst **Artvärde:** Obetydligt

**Datum:** 2022-11-10 **Biotop:** Betesmark

**Dominerande trädslag:** Al. **Övriga trädslag:** Björk, sälg, asp och gran.

**Maximal omkrets på träd:** Al 50 cm.

**Buskskikt:** Unga träd av asp.

**Dominerande arter i fältvegetationen:** Tuvtåtel.

**Övriga arter i fältvegetationen:** Veketåg, knapptåg, gråfibbla, ljung, röllika, teveronika och ärenpris.

**Svampar:** Spröd vaxskivling.

**Fåglar:** Ormvråk och gråkråka.

**Rödlistade arter.**

**Naturtyper:**

Triviallövskog 1

Blomrika marker 1

Ängssvampsmarker 1

## Delområde 11 Torrmark S om Pålvägen

**Beskrivning:** Torr blomrik mark vid väg. Klippt närmast vägen.



**Naturvärdes klass SIS:** Visst naturvärde **Naturvärdesklass Växjö kommun:** 6

**Biotopvärde:** Visst **Artvärde:** Obetydligt

**Datum:** 2022-11-10. **Biotop:** Gräsmark.

**Buskskikt:** Hallon.

**Dominerande arter i fältvegetationen:** Röllika.

**Övriga arter i fältvegetationen:** Blomsterlupin, gråfibbla, rotfibbla, ljung, renfana, äkta johannesört, kanadensiskt gullris, käringtand, höstfibbla, gulmåra, femfingerört och hundäxing.

**Svampar:** Trattnavling.

**Insekter:**

**Fåglar:**

**Övrigt:**

**Rödlistade arter.**

**Naturtyper:**

Pionjärmiljöer 1

Blomrika marker 1

## Referenser

Artportalen ([www.artportalen.se](http://www.artportalen.se))

Ivarsson, T. 2014. Naturvärden i Ingelstad 2014. Växjö kommun.

Nitare, N. 2019. Skyddsvärd skog- Naturvårdsarter. Skogsstyrelsen.

SLU Artdatabanken, 2020. Rödlistade arter i Sverige 2020. SLU, Uppsala

Svensk standard SS199000:2014 Naturvärdesinventering avseende biologisk mångfald (NVI)-  
Genomförande, naturvärdesbedömning och redovisning.